



PROGRAMA DE VIGILANCIA EPIDEMIOLÓGICA FITOSANITARIA

Estado de Guerrero

Informe de Actividades correspondiente a mayo de 2020

20

PLAGAS VIGILADAS CONFORME A LA NIMF 6

- Complejo escarabajo marchitez del laurel rojo (*Xyleborus glabratus-Raffaelea lauricola*)
- Gusano de la mazorca (*Helicoverpa armigera*)
- Gusano oriental de la hoja (*Spodoptera litura*)
- Quemadura de la hoja (*Xylella fastidiosa*)
- Palomilla del tomate (*Tuta absoluta*)
- Plagas cuarentenarias de las palmas
- Plagas reglamentadas de los cítricos
- Plagas reglamentadas del plátano
- Plagas de importancia económica en cultivos estratégicos

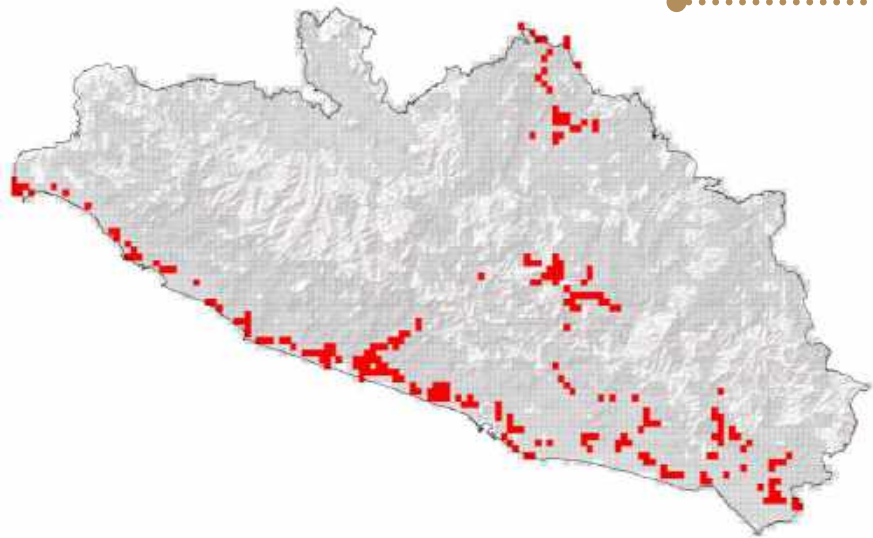
27

MUNICIPIOS

1,920

REGISTROS EN
TIEMPO REAL

COBERTURA CON ESTRATEGIAS DE VIGILANCIA



105 TRAMPAS

60 PUNTOS DE VIGILANCIA

41 PARCELAS CENTINELAS

2 PLANTAS CENTINELAS

4 POP

ACTIVIDADES



ACTIVIDAD	PROGRAMADO AL MES	REALIZADO AL MES	% DE AVANCE
REVISIONES EN RUTAS DE TRAMPEO	677	568	83.90
REVISIONES EN RUTAS DE VIGILANCIA	180	251	139.44
REVISIONES EN PARCELAS CENTINELA	90	107	118.89
REVISIONES EN PLANTA CENTINELA	14	13	92.86
HECTÁREAS EXPLORADAS	235	274.07	116.63
SITIOS EXPLORADOS	530	438	82.64
REVISIONES EN PUNTOS DE OBSERVACIÓN PERMANENTE (POP)	28	17	60.71

PRINCIPALES CULTIVOS PROTEGIDOS

MAIZ

FRIJOL

SORGO

COCO

MANGO

PLÁTANO



537,171.01 HA
SUPERFICIE CULTIVADA



\$7,084,795.05
VALOR D LA PRODUCCIÓN

RESULTADO DE LA VIGILANCIA AL MES

0

MUESTRAS INGRESADAS

a Diagnostico Fitosanitario en el Centro Nacional de Referencia Fitosanitaria

NO SE HAN ENCONTRADO SÍNTOMAS O SIGNOS

DE PLAGAS BAJO VIGILANCIA